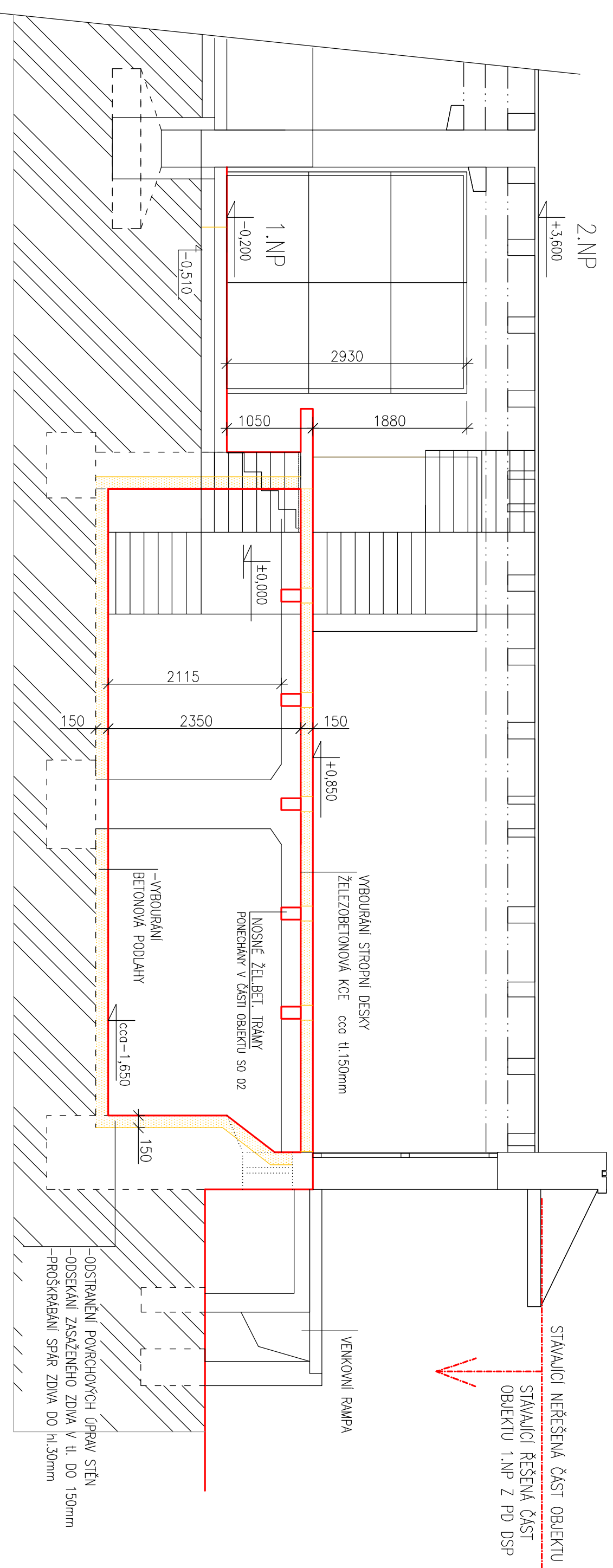
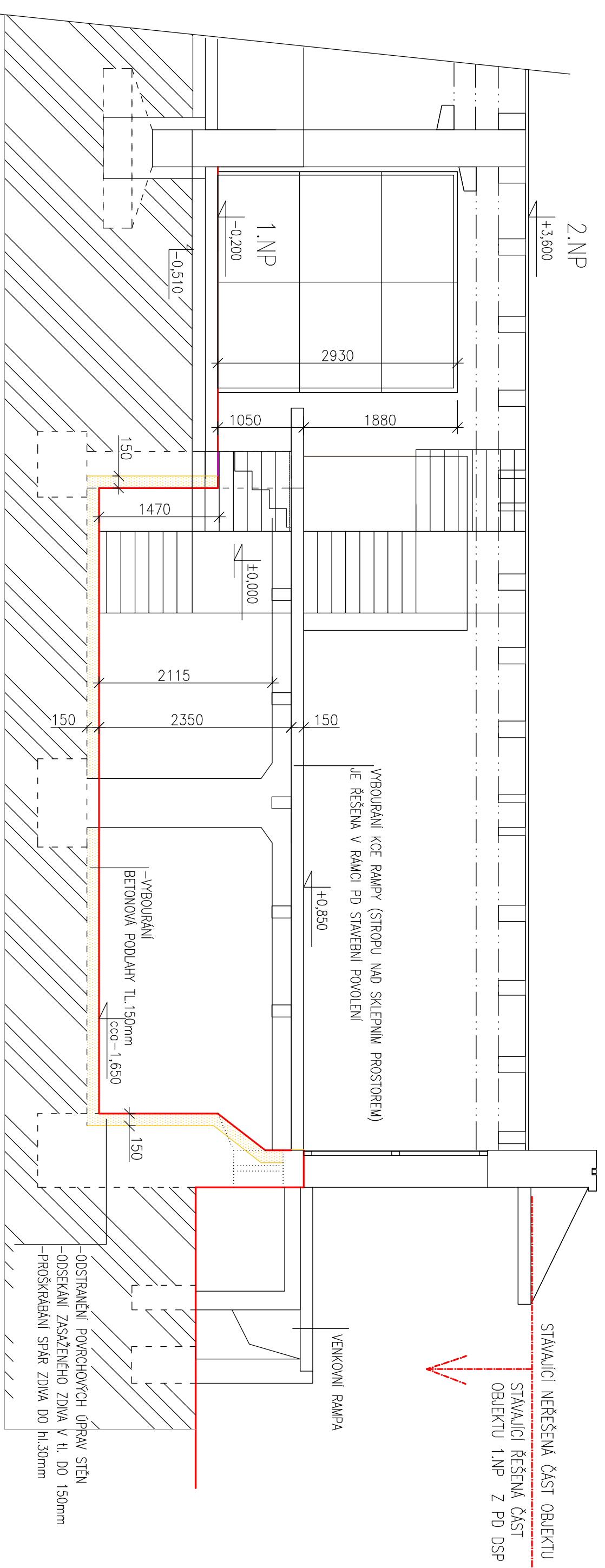


## ŘEZ A-A'



## ŘEZ B-B'



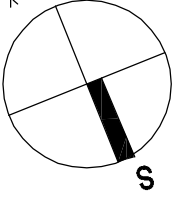
## LEGENDA MATERIÁLŮ

- STÁVAJÍCÍ ZDIVO  
 BOURACÍ PRÁCE

±0,00 = 374,58 Bpv.  
 (úroveň stávající nivelety podlahy administrativy)  
 PŘEVZATA PD Z DSP.

±0,00=374,540 - 1.NP

STAVEBNÍ PRÁCE KOORDINOVAT S PD JEDNOTLIVÝCH PROFESÍ !  
 TENTO VÝKRES NENAHRADUJE VÝKROBNÍ DOKUMENTACI !  
 VŠECHNY ROZMĚRY BUDOU OVĚŘENY PŘED PROVADĚNÍM NA STAVBĚ.



**RAVAL projekt v.o.s.**  
 Houšková 16, 326 00 P L Z E N  
 telefon, fax : 377 448 444  
 telefon : 377 448 514

**RAVAL projekt v.o.s.**  
 Houšková 16, 326 00, P L Z E N  
 IČO 49194852

ODPOVĚDNÝ PROJEKTANT: ING. VALKO	VYPRACOVAL: V. Lang M. Nová		
OBEČ: RAŽICE	KRAJ: JIHOČESKÝ		
INVESTOR: OBEČ RAŽICE RAŽICE 98, 398 22 RAŽICE			
ARCHITEKT: KONTEXTUM – ING. KOLÁŘ Martin			
PROJEKT: <b>ŠPEJCHAR - Ražice čp. 60</b>			
Sanace nesaturované zóny objektu a venkovních ploch			
PŘÍLOHA: ŘEZ A-A', B-B' - bourací práce			
A		B	
DATUM		PODPIS	
IČO:	49194852		
FORMÁT:	A4		
DATUM:	07/2014		
STUPEŇ:	DPS		
Č. ZAKÁZKY:	93/13		
MĚŘÍTKO:	1:50		
Č. VÝKRESU:	3		